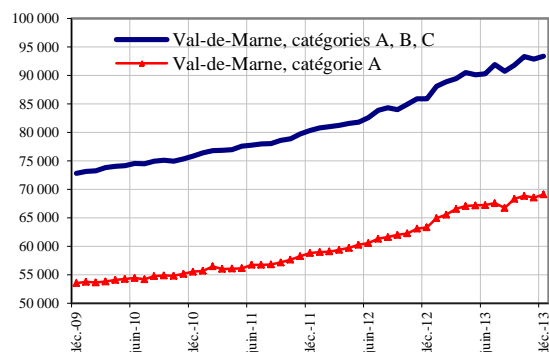


DEMANDEURS D'EMPLOI INSCRITS ET OFFRES COLLECTÉES PAR PÔLE EMPLOI DANS LE VAL-DE-MARNE EN DÉCEMBRE 2013

Demandeurs d'emploi inscrits en fin de mois à Pôle emploi Catégories A et A, B, C (cvs)



Fin décembre 2013, dans le Val-de-Marne, 69 080 personnes sont inscrites à Pôle emploi en catégorie A. Ce nombre augmente de +0,8 % par rapport à fin novembre 2013 (+550). Sur un an, il est en hausse de +9,1 %.

En Ile-de-France, le nombre de demandeurs d'emploi inscrits en catégorie A augmente de +0,7 % par rapport à fin novembre 2013 (+7,7 % en un an).

Fin décembre 2013, dans le Val-de-Marne, 93 400 personnes sont inscrites à Pôle emploi en catégories A, B, C. Ce nombre augmente de +0,6 % par rapport à fin novembre 2013 (+520). Sur un an, il est en hausse de +8,7 %.

En Ile-de-France, le nombre de demandeurs d'emploi inscrits en catégories A, B, C augmente de +0,5 % par rapport à novembre 2013 (+7,6 % en un an).

Demandeurs d'emploi inscrits en fin de mois à Pôle emploi (catégorie A)

Données CVS	Décembre 2012	Novembre 2013	Décembre 2013	Variation sur un mois	Variation sur un an
Hommes	33 150	35 770	36 190	1,2	9,2
Femmes	30 180	32 760	32 890	0,4	9,0
Moins de 25 ans	8 150	8 520	8 540	0,2	4,8
Entre 25 et 49 ans	41 610	44 730	45 030	0,7	8,2
50 ans et plus	13 570	15 280	15 510	1,5	14,3
Hommes de moins de 25 ans	4 310	4 580	4 580	0,0	6,3
Hommes de 25 à 49 ans	21 320	22 730	23 030	1,3	8,0
Hommes de 50 ans et plus	7 520	8 460	8 580	1,4	14,1
Femmes de moins de 25 ans	3 840	3 940	3 960	0,5	3,1
Femmes de 25 à 49 ans	20 290	22 000	22 000	0,0	8,4
Femmes de 50 ans et plus	6 050	6 820	6 930	1,6	14,5
Ensemble de la catégorie A	63 330	68 530	69 080	0,8	9,1

Sources : STMT - Pôle emploi, Dares. Cvs : Direccte Ile-de-France

Demandeurs d'emploi inscrits en fin de mois à Pôle emploi (catégories A, B, C)

Données CVS	Décembre 2012	Novembre 2013	Décembre 2013	Variation sur un mois	Variation sur un an
Hommes	44 200	47 770	48 000	0,5	8,6
Femmes	41 710	45 110	45 400	0,6	8,8
Moins de 25 ans	10 260	10 640	10 660	0,2	3,9
Entre 25 et 49 ans	57 580	61 980	62 170	0,3	8,0
50 ans et plus	18 070	20 260	20 570	1,5	13,8
Hommes de moins de 25 ans	5 270	5 590	5 570	-0,4	5,7
Hommes de 25 à 49 ans	29 310	31 400	31 490	0,3	7,4
Hommes de 50 ans et plus	9 620	10 780	10 940	1,5	13,7
Femmes de moins de 25 ans	4 990	5 050	5 090	0,8	2,0
Femmes de 25 à 49 ans	28 270	30 580	30 680	0,3	8,5
Femmes de 50 ans et plus	8 450	9 480	9 630	1,6	14,0
Ensemble des catégories A, B, C	85 910	92 880	93 400	0,6	8,7

Sources : STMT - Pôle emploi, Dares. Cvs : Direccte Ile-de-France

Ancienneté d'inscription sur les listes des demandeurs d'emploi inscrits en fin de mois à Pôle emploi (catégories A, B, C)

<i>Données CVS</i>	<i>Effectifs et %</i>				
	Décembre 2012	Novembre 2013	Décembre 2013	Variation sur un mois	Variation sur un an
Moins de 1 an	53 020	56 070	56 210	0,2	6,0
1 an ou plus	32 890	36 810	37 190	1,0	13,1
Part des demandeurs d'emploi inscrits depuis plus d'un an (%)	38,3%	39,6%	39,8%	-	-

Sources : STMT - Pôle emploi, Dares. Cvs : Direccte Ile-de-France

Entrées et sorties à Pôle emploi (catégories A, B, C)

<i>Données CVS</i>	<i>Effectifs et %</i>				
	Décembre 2012	Novembre 2013	Décembre 2013	Variation trimestrielle sur trois mois glissants (1)	Variation annuelle sur trois mois glissants (2)
Entrées à Pôle emploi	9 260	9 250	10 540	-2,2	5,5
Sorties de Pôle emploi	9 260	9 900	9 960	-3,0	6,3

Sources : STMT - Pôle emploi, Dares. Cvs : Direccte Ile-de-France

(1) : Evolution sur les trois derniers mois par rapport aux trois mois précédents

(2) : Evolution sur les trois derniers mois par rapport aux mêmes trois mois de l'année précédente

Demandeurs d'emploi ayant un droit payable au RSA inscrits en fin de mois à Pôle emploi

<i>Données brutes</i>	<i>Effectifs et %</i>			
	Décembre 2012	Novembre 2013	Décembre 2013	Variation sur un an
Catégorie A	9 992	11 789	11 505	15,1
Catégorie B	1 054	1 247	1 235	17,2
Catégorie C	812	921	899	10,7
Catégories A, B, C	11 858	13 957	13 639	15,0
Catégorie D	191	212	216	13,1
Catégorie E	344	402	419	21,8
Catégories A, B, C, D, E	12 393	14 571	14 274	15,2
Part dans l'ensemble des demandeurs d'emploi de catégorie A	15,8%	17,1%	16,7%	
Part dans l'ensemble des demandeurs d'emploi de catégories A, B, C	13,7%	14,8%	14,5%	

Sources : STMT - Pôle emploi, Dares. Cvs : Direccte Ile-de-France

Offres d'emploi collectées par Pôle emploi

<i>Données cvs</i>	<i>Effectifs et %</i>				
	Décembre 2012	Novembre 2013	Décembre 2013	Variation trimestrielle sur trois mois glissants (1)	Variation annuelle sur trois mois glissants (2)
- Emplois durables (6 mois ou plus)	1 780	1 980	2 100	0,9	17,1
- Emplois non durables (moins de 6 mois)	1 050	770	860	-33,6	-38,4
Ensemble	2 830	2 750	2 960	-11,8	-6,4

Sources : STMT - Pôle emploi, Dares. Cvs : Direccte Ile-de-France

(1) : Evolution sur les trois derniers mois par rapport aux trois mois précédents

(2) : Evolution sur les trois derniers mois par rapport aux mêmes trois mois de l'année précédente